

# Reh- und Hasen- gartenmischung

von WM  
Günter Claußen

Die neue „Reh- und Hasengartenmischung“ von Wildmeister Günter Claußen wird als Dauersaat den besonderen Ansprüchen der Rehe und Hasen gerecht: Beide Wildarten benötigen ein vielseitiges Nahrungsangebot. Mit 39 Prozent Lockäsung, 35 Prozent Klee, 17 Prozent Kräutern und neun Prozent Winteräsung werden nicht nur stark anziehende und sehr energiereiche Eiweißpflanzen, sondern im breiten Artenspektrum auch zahlreiche Heilkräuter mit hohen Gehalten an Vitaminen, Mineralstoffen

und Spurenelementen angeboten. Entsprechend der Bäsungsintensität wurden die einzelnen Komponenten exakt dosiert. So stellt die Saatmischung über den gesamten Verlauf der Vegetationszeit abwechslungsreiche Grünäsung zur Verfügung. Es empfiehlt sich, möglichst viele, über das ganze Revier verteilte Kleinflächen wie Wegränder, Schneisenbanketten und ähnliche Randstreifen zu bestellen. Auf größeren Wildäckern erfreuen sich in der Ackermittle angelegte, drei bis fünf Meter breite Streifen

besonderer Beliebtheit bei Rehen, Hasen und vielen anderen Wildtieren. Auch als Bei- und Nachsaat zur qualitativen und somit wildtiergerechten Verbesserung von Dauergrünland-Äsungsflächen ist die „Reh- und Hasengartenmischung“ bestens geeig-

net. Staunasse Flächen ausgenommen, gedeiht sie bis in 1000 Meter Höhe.

Die Mischung enthält in ausgewogenem Verhältnis folgende Pflanzenarten: Luzerne, Rot-, Schweden-, Weiß-, Horn-, Gelb- und Inkarnatklee, Esparsette, Fenchel, Kümmel, Pimpinelle, Löwenzahn, Spitzwegerich, Gemeine Wegwarte, Petersilie, Hirtentäschel, Schafgarbe, Ringelblume, Endivie, Blaue Süßlupine, Buchweizen, Rote Speisemöhre, Gelbe Pferdennöhre, Westfälischer Furchenkohl, Waldstaudenroggen. Zum jeweiligen Kilopreis von 12,90 Mark sind Originalpackungen à zwei oder zehn Kilogramm lieferbar.

**i** Bezugsadresse: Revierberatungsstelle Wolmersdorf, WM Günter Claußen, Kirchsteigweg 11, 25704 Wolmersdorf, ☎ (0 48 32) 2094, Fax (0 48 32) 20 89, g.claussen@t-online.de

## Jagen in Ungarn

Die namhaften Forstverwaltungen Gemenc, Gyulaj, Pilis und Somogy (insgesamt rund 320 000 Hektar) haben ihr eigenes Jagdbüro gegründet: „Forst Hungaria AG“ ist nun deren offizielle Buchungsstelle, aber auch Buchungsstelle für andere renommierte staatliche wie private Reviere Ungarns. Zahlreichen Ungarnjägern wird das Berater- und Vermittlungsteam von Forst Hungaria bekannt und vertraut sein: Susanne Streit und Georgina Pap; beide sprechen sehr gut deutsch.

**i** Forst Hungaria AG, Rubin Hotel – Business Center, Dayka Gabor u. 3., H-1118 Budapest, ☎/Fax (0036) 131 97 111.

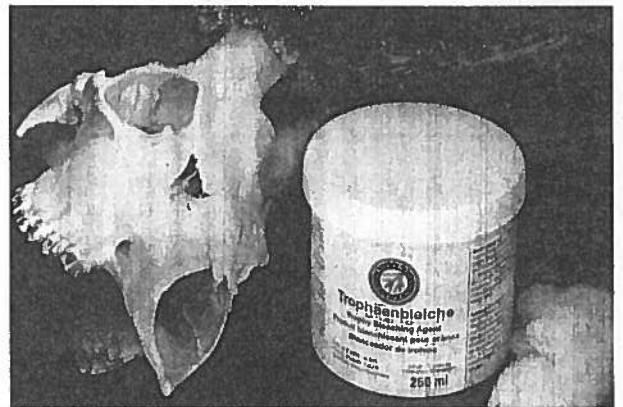
## Gothaer Schutz

Ab 1. April 2001 können bei der Gothaer Jagdhaftpflichtversicherung zusätzlichen Versicherungsschutz ihrer Jagdhunde – in der Ausbildung und dem jagdlichen Einsatz – vereinbaren: gegen Kosten,

**i** Gothaer Versicherungsbank, Abt. JYS, Servicebereich Jagd, Gothaer Platz 2, 37069 Göttingen, ☎(0551)701 43-91 bis 96 Fax (0551)701 43 99, jagd@gothaer.de

die aus Tod/Nottötung des Hundes sowie dessen veterinärärztlicher Behandlung erwachsen; pro Hund und Jahr fallen 125 Mark Prämie an.

## 125 Jahre F.W. Klever



Der schönste Lohn eines besonderen Abschusses ist der Genuss beim Anblick.

## Trophäenbleiche BALLISTOL-KLEVER

garantiert Ihnen strahlend weißen Schädel- bzw. Knochenuntergrund. Ideal für die Erstpräparation und für die Restaurierung.

Erhältlich in allen guten Fachgeschäften.  
Mehr Infos? Schicken wir Ihnen gerne!

F.W. KLEVER GmbH · D-84168 Aham  
Tel. 08744/96990 · Fax 08744/969996  
e-mail: klever\_ballistol@t-online.de  
Internet: <http://www.klever-ballistol.de>

90 Jahre Ballistol ■ 125 Jahre F.W. Klever

125 Jahre Ballistol ■ 90 Jahre Klever